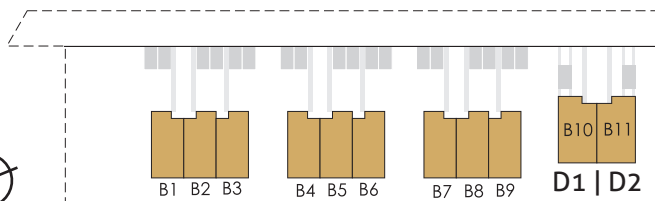
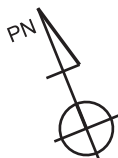


APARTAMENTY RZEPICHY

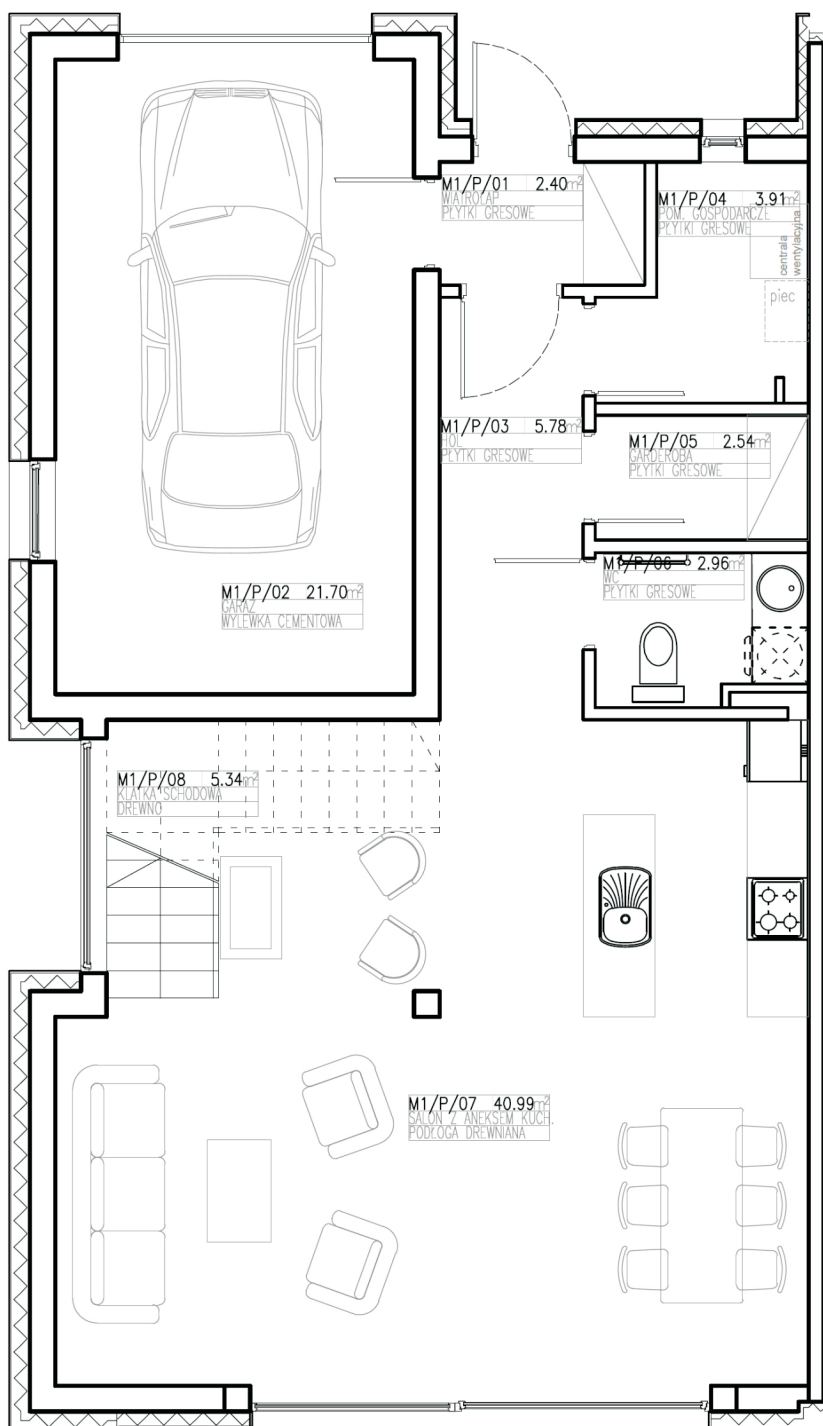
KAMERALNE OSIEDLE U PODNÓŻA LASU WOLSKIEGO
ul.Rzepichy - Wola Justowska, Kraków



B10 - D1 PARTER



Układ osiedla



Nr budynku	B10 D1
Ilość poziomów	3
Cena za m2	6 900
Powierzchnia	200 m2
Liczba pokoi	5
Ogród / Taras	+ / +
Balkon	+
Parking / Garaż	2 + / +
Cena	1 380 000,00

PARTER

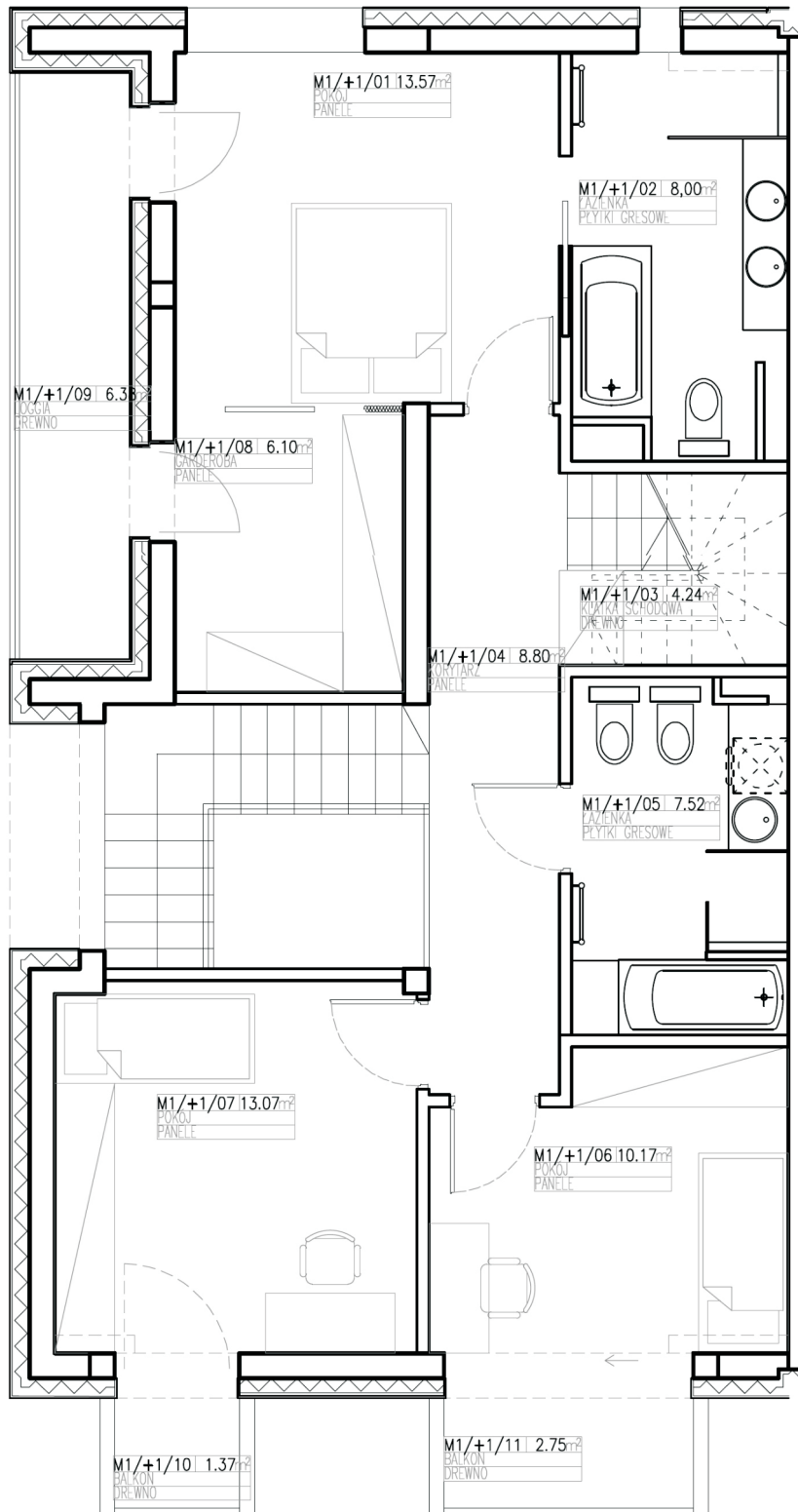
Wiatrołap	2.40 m ²
Pom. gospodarcze	3.91 m ²
Garaż	21.70 m ²
Hol	5.78 m ²
Garderoba	2.54 m ²
WC	2.96 m ²
Klatka sch.	5.34 m ²
Salon z anek.	40.99 m ²

APARTAMENTY RZEPICHY

KAMERALNE OSIEDLE U PODNÓŻA LASU WOLSKIEGO
ul.Rzepichy - Wola Justowska, Kraków



B10 - D1 PIĘTRO



PIĘTRO

Pokój	13.57 m ²
Łazienka	8.00 m ²
Loggia	6.38 m ²
Garderoba	6.10 m ²
Korytarz	8.80 m ²
Łazienka	7.52 m ²
Pokój	13.07 m ²
Balkon	1.37 m ²
Pokój	10.17 m ²
Balkon	2.75 m ²
Klatka schodowa	4.24 m ²

APARTAMENTY RZEPICHY

KAMERALNE OSIEDLE U PODNÓŻA LASU WOLSKIEGO
ul.Rzepichy - Wola Justowska, Kraków



B10 - D1 PODDASZE

PODDASZE

Taras	10.26 m ²
Poddasze	34.23 m ²
Łazienka	3.85 m ²
Taras	10.26 m ²

